

ວິທີແນະນຳການຕິດຕັ້ງ LCA USB Token ໃນ Windows



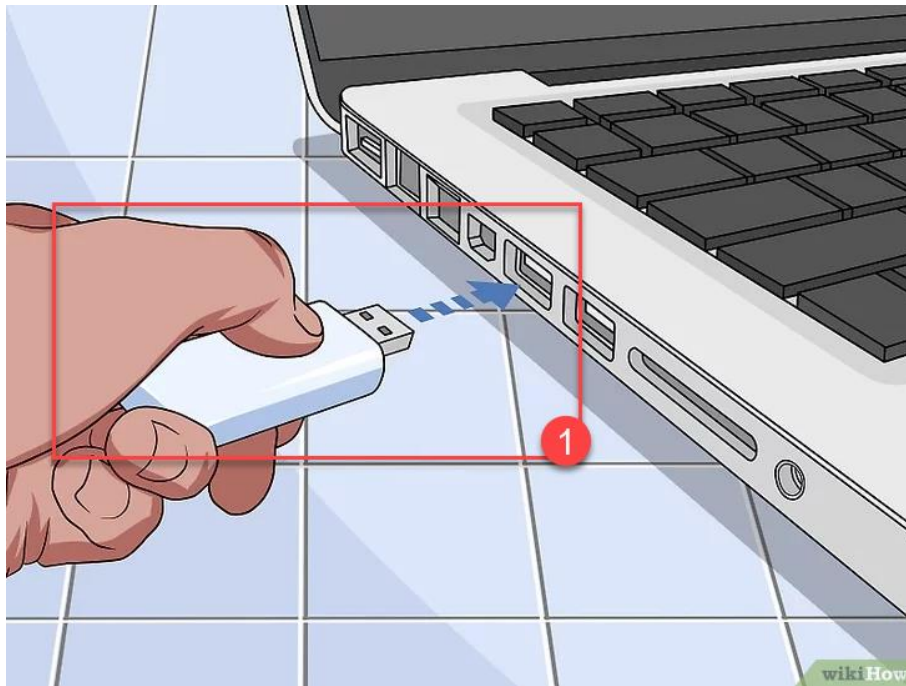
I. ຂັ້ນຕອນທີ 1: ການຕິດຕັ້ງ Lca Token Manager ລົງໃນຄອມພິວເຕີ

- ທ່ານຕ້ອງມີ USB Lca Token ກ່ອນ



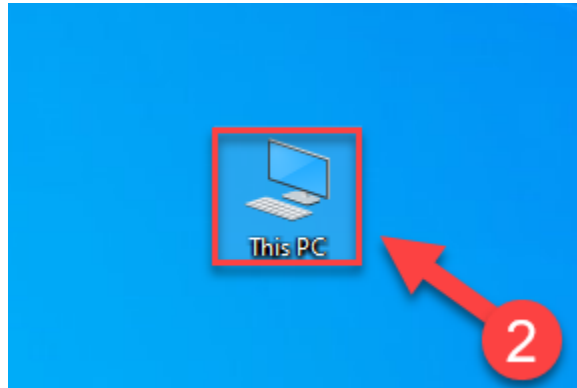
- ຫຼັງຈາກທ່ານມີ USB Lca Token ແລ້ວເຮັດຕາມຂັ້ນຕອນນີ້ດັ່ງນີ້:

1. ສຽບ USB Lca Token ໃສ່ Computer ຂອງທ່ານ



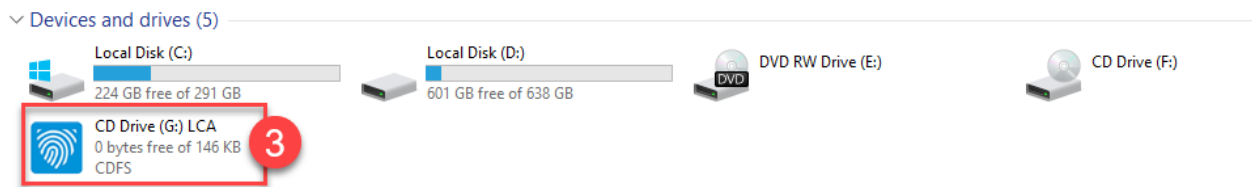
2. ໄປທີ່ Icon Computer ຢູ່ໜ້າ Desktop ແລ້ວຄຣິກເປີດ

ໃຫ້ທ່ານກົດ **Double Click** ໃສ່ **This PC**

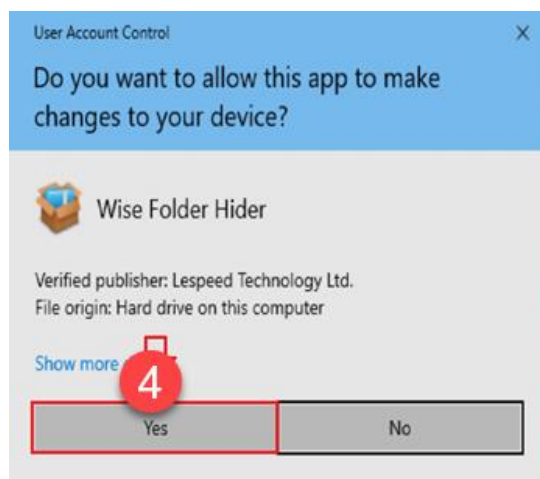


3. ຈາກນັ້ນໃຫ້ທ່ານກົດທີ່ CD Drive LCA ເພື່ອຕິດຕັ້ງລາຍເຊັນຂອງທ່ານໄດ້ເລີຍ

ໃຫ້ທ່ານກົດ **Double Click** ໃສ່ **CD Drive LCA**



4. ເມື່ອທ່ານກົດເຂົ້າໄປມັນຈະສະແດງການຢືນຢັນການຕິດຕັ້ງໃຫ້ທ່ານ ກົດ **Yes** ໄດ້ເລີຍ



5. ເມື່ອທ່ານກົດ **Yes** ແລ້ວໃຫ້ທ່ານກົດທີ່ **Install** ໄດ້ເລີຍເພື່ອຕິດຕັ້ງ LCA ເຂົ້າຄອມຂອງທ່ານໄດ້ເລີຍ



- ເມື່ອ Intall ແລ້ວໆ

6. ໃຫ້ທ່ານ ເລືອກພາສາ

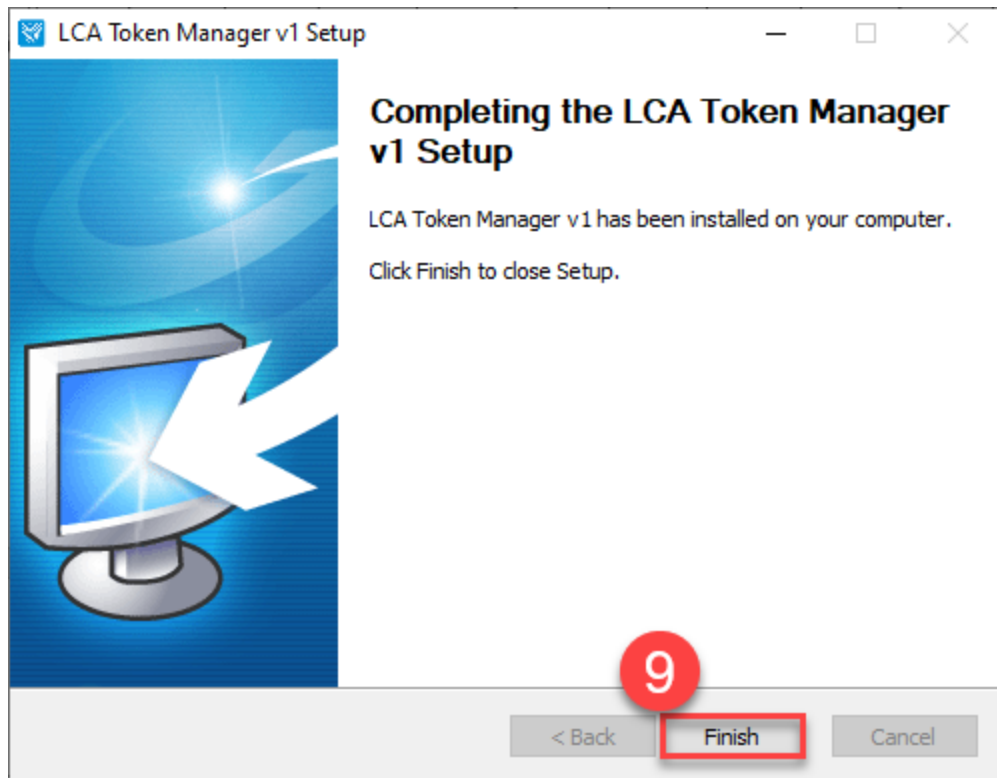
7. ແລ້ວກົດ **OK**



8. ໃຫ້ທ່ານກົດ **Install**



9. ໃຫ້ທ່ານກົດ **Finish** ໄດ້ເລີຍ



- ເມື່ອທ່ານໄດ້ລົງ LCA Token ສໍາເລັດກໍຈະປະກົດ ໜ້າຕາຂອງລະບົບ LCA ຂຶ້ນມາພຽງເທົ່ານີ້ ກໍສໍາເລັດແລ້ວ

